



Муниципальное бюджетное  
общеобразовательное учреждение  
«ЛИЦЕЙ № 3»

**ЕГЭ - 2023**

# **Государственная итоговая аттестация по программам среднего общего образования в 2023 году**

**ЕДИНЬИЙ  
ГОСУДАРСТВЕННЬИЙ  
ЭКЗАМЕН**



**ЕДИНЬИЙ ГОСУДАРСТВЕННЬИЙ ЭКЗАМЕН**

# Нормативные документы

- Ст. 59 Федерального закона «Об образовании в Российской Федерации» от 29.12.2012 № 273-ФЗ
- Порядок проведения государственной итоговой аттестации по образовательным программам среднего общего образования (утв. Приказом Минпросвещения России N 190, Рособрнадзора N 1512 от 07.11.2018)





# СОЧИНЕНИЕ

Итоговое сочинение является одним из **условий допуска к ГИА.**

Обучающиеся 11 классов для участия в итоговом сочинении подают заявление не позднее чем **за две недели** до начала проведения итогового сочинения в организации, в которых обучающиеся осваивают образовательные программы среднего общего образования (*т.е. в лицее*).

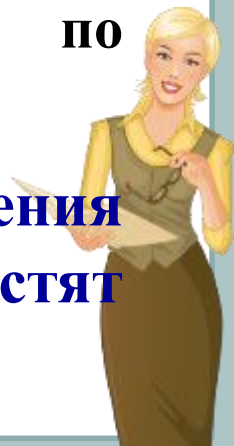




**Итоговое сочинение проводится:**

- ✓ в первую среду декабря (07.12.2022);
- ✓ в первую среду февраля для обучающихся, получивших неудовлетворительный результат, не явившихся по уважительным причинам, не завершивших написание сочинения по уважительным причинам;
- ✓ в первую рабочую среду мая для обучающихся, получивших неудовлетворительный результат, не явившихся по уважительным причинам, не завершивших написание сочинения по уважительным причинам.

Результатом итогового сочинения или изложения может быть **зачет** или **незачет**. К сдаче ЕГЭ допустят только учеников, получивших зачет.



## Порядок проверки и оценивания

### ТРЕБОВАНИЕ № 1

#### «Объем итогового сочинения»

Рекомендуемое количество слов от 350. Если в сочинении менее 250 слов, то выставляется «незачет» за невыполнение требования № 1 и «незачет» за работу в целом (такое сочинения не проверяются по критериям оценивания).

#### «Самостоятельность написания итогового сочинения»

### ТРЕБОВАНИЕ № 2

- Итоговое сочинение выполняется самостоятельно.
- Если сочинение признано несамостоятельным, то выставляется «незачет» за невыполнение требования № 2 и «незачет» за работу в целом (такое сочинение не проверяются по критериям оценивания).

## Порядок проверки и оценивания

Сочинение оценивается  
по **ПЯТИ** критериям:

### КРИТЕРИИ

- *соответствие теме;*
- *аргументация, привлечение  
литературного материала;*
- *композиция;*
- *качество речи;*
- *грамотность.*





**Освоение образовательных  
программ среднего общего  
образования в образовательном  
учреждении завершается  
обязательной государственной  
итоговой аттестацией выпускников  
по русскому языку и  
математике**



# ПОРЯДОК ПРОВЕДЕНИЯ ЕГЭ

ЕГЭ по математике разделен **на два уровня:**  
**базовый и профильный.**

Для получения аттестата об окончании школы достаточно будет сдать предмет на базовом уровне, доказав владение «математикой для жизни»



➤ **Но!** Успешная сдача базового уровня не даст возможности для поступления в ВУЗ, в котором математика включена в перечень вступительных испытаний

**Что выбрать?**







# ПОРЯДОК ПРОВЕДЕНИЯ ЕГЭ

## ЭКЗАМЕНЫ ПО ВЫБОРУ

Экзамены по другим общеобразовательным предметам – литературе, физике, химии, биологии, географии, истории, обществознанию, иностранным языкам, информатике – выпускники сдают на **добровольной основе по своему выбору.**

## КОЛИЧЕСТВО ЭКЗАМЕНОВ ПО ВЫБОРУ

Количество экзаменов по выбору определяются выпускниками **самостоятельно**, для чего не позднее **1 февраля** текущего года они подают в образовательное учреждение на имя директора **заявление** о сдаче экзаменов по выбору с указанием соответствующих общеобразовательных предметов.





# ПОРЯДОК ПРОВЕДЕНИЯ ЕГЭ

Обучающиеся **изменяют (дополняют) выбор учебного предмета** (перечня учебных предметов) при наличии у них **уважительных причин** (болезни или иных обстоятельств, подтвержденных документально). В этом случае обучающийся подает заявление в ГЭК с указанием измененного перечня учебных предметов, по которым он планирует пройти ГИА, и причины изменения заявленного ранее перечня. Указанное заявление подается **не позднее чем за две недели до начала соответствующих экзаменов.**

Заявление **направляется в ГЭК** (г. Красноярск), на заседании которой принимается решение о внесении или не внесении изменений в перечень предметов. Протокол ГЭК направляется в Управление и ОУ.





# ПОРЯДОК ПРОВЕДЕНИЯ ЕГЭ

Результаты ГИА признаются **удовлетворительными**, если выпускник по обязательным предметам (русский язык и математика) при сдаче ЕГЭ набрал количество баллов **не ниже минимального.**





Муниципальное бюджетное  
общеобразовательное учреждение  
«ЛИЦЕЙ №3»

# ПОРЯДОК ПРОВЕДЕНИЯ ЕГЭ

**Минимальное количество баллов ЕГЭ, необходимое для  
получения аттестата и поступления в ВУЗы.**

ПРЕДМЕТ	2022 год
русский язык	24 (40)
математика	27 (39)
физика	36 (39)
химия	36 (39)
информатика и ИКТ	40 (44)
биология	36 (39)
история	32 (35)
география	37 (40)
обществознание	42 (45)
литература	32 (40)
иностраннные языки	22 (30)



**Единый Государственный Экзамен**



## Лучшие комбинации ЕГЭ в 2021 году:

1. Русский язык + математика + физика (около 43% от всех бюджетных мест).
2. Русский язык + математика + информатика (приблизительно 12% бюджетных мест).
3. Русский язык + математика + обществознание (около 8% от всего бюджета).
4. Русский язык + обществознание + история и Русский язык + математика + биология (по 7%).

Поступить с другими наборами сложнее, но ничего невозможного нет:

1. Русский язык + биология + химия (приблизительно 6% от всех бюджетных мест).
2. Русский язык + математика + химия (5% от бюджета).
3. Русский язык + обществознание + иностранный язык (всего лишь 2%).





**Результаты ЕГЭ** при приеме на  
обучение по программам  
бакалавриата и программам  
специалитета действительны  
**четыре года**, следующих за годом  
получения таких результатов





**Удовлетворительные результаты  
ГИА по русскому языку и  
математике являются основанием  
выдачи выпускникам документа  
государственного образца об  
уровне образования – аттестата о  
среднем общем образовании.**



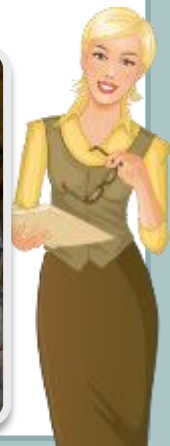


## Итоговые отметки в аттестате:

определяются как **среднее арифметическое** **полугодовых** и **годовых отметок** выпускника за X и XI классы и выставляются в аттестат целыми числами в соответствии с правилами **математического округления**.

10 класс – 344; 11 класс – 333

Итоговая отметка - **3**





## Аттестат о среднем общем образовании с отличием выдаётся выпускникам 11 класса:

- имеющим итоговые отметки "отлично" по всем учебным предметам учебного плана;
- успешно прошедшим государственную итоговую аттестацию (без учета результатов, полученных при прохождении повторной государственной итоговой аттестации);
- набравшим не менее 70 баллов на ЕГЭ соответственно по русскому языку и математике профильного уровня или 5 баллов на ЕГЭ по математике базового уровня.





# ПОРЯДОК ПРОВЕДЕНИЯ ЕГЭ

Для проведения ЕГЭ предусматривается **единое расписание экзаменов**. По каждому учебному предмету устанавливается **продолжительность проведения экзаменов**.

Результаты ЕГЭ поступают в соответствии с графиком обработки экзаменационных материалов.

Обучающиеся знакомятся под подпись с результатами ЕГЭ в своем образовательном учреждении. Результаты можно также узнать на сайте **[ege.edu.ru](http://ege.edu.ru)** и на сайте **Госуслуги**





# ПОРЯДОК ПРОВЕДЕНИЯ ЕГЭ

ЕДИНЬЙ ГОСУДАРСТВЕННЫЙ ЭКЗАМЕН

По решению председателя ГЭК **повторно допускаются к сдаче экзаменов** в текущем году в дополнительные сроки (июнь):

- обучающиеся, получившие на ГИА **неудовлетворительный результат по одному из обязательных учебных предметов;**
- обучающиеся, **не явившиеся на экзамены по уважительным причинам** (болезнь или иные обстоятельства, подтвержденные документально);
- обучающиеся, **не завершившие выполнение экзаменационной работы по уважительным причинам** (болезнь или иные обстоятельства, подтвержденные документально);
- обучающиеся, которым **конфликтная комиссия удовлетворила апелляцию** о нарушении устанавливаемого порядка проведения ГИА.



**Обучающимся, получившим неудовлетворительный результат по предметам по выбору, можно пересдать эти предметы не ранее, чем через 1 год.**





## **ППЭ — пункт проведения экзамена**

ППЭ оборудуется стационарными или переносными металлоискателями и средствами видеонаблюдения.

Срок хранения видеозаписи экзамена - **до 1 марта года**, следующего за годом проведения экзамена.

До наступления указанной даты материалы видеозаписи экзамена могут быть использованы с целью выявления фактов нарушения порядка проведения ГИА.





## ППЭ — пункт проведения экзамена

Отсутствие средств, видеонаблюдения, неисправное состояние или отключение указанных средств во время проведения экзамена, отсутствие видеозаписи экзамена является **основанием для остановки экзамена** в ППЭ или отдельных аудиториях ППЭ.





## ППЭ — пункт проведения экзамена

- помещения, не используемые для проведения экзамена, на время проведения экзамена запираются и опечатываются;
- в аудиториях закрываются стенды, плакаты и иные материалы со справочно-познавательной информацией по соответствующим предметам;
- для каждого обучающегося выделяется отдельное рабочее место;
- выделяется место для личных вещей (гардероб)





# ПОРЯДОК ПРОВЕДЕНИЯ ЕГЭ

- Начало – **10.00 часов**;
- Прибыть в ППЭ – не менее чем **за 30 минут до начала** ЕГЭ (организованно);
- Если участник **опоздал на** ЕГЭ, он допускается до экзамена, но время окончания экзамена для него не продлевается;
- Допуск в ППЭ – **при наличии паспорта.**
- **Печать КИМ (заданий и бланков ответов) происходит в аудиториях.**
- По завершении экзамена производится **сканирование экзаменационных материалов (ЭМ)**. Отсканированные изображения ЭМ ЕГЭ передаются в РЦОИ для проверки.





## Во время проведения экзамена в ППЭ обучающимся **ЗАПРЕЩАЕТСЯ:**

- иметь при себе средства связи, электронно-вычислительную технику, фото, аудио и видеоаппаратуру, справочные материалы, письменные заметки и иные средства хранения и передачи информации;
- выносить из аудиторий и ППЭ экзаменационные материалы на бумажном или электронном носителе, фотографировать экзаменационные материалы.







# ПОРЯДОК ПРОВЕДЕНИЯ ЕГЭ

Во время экзамена обучающиеся **не должны общаться друг с другом, не могут свободно перемещаться** по аудитории и ППЭ.

Во время экзамена обучающиеся могут выходить из аудитории и перемещаться по ППЭ **в сопровождении одного из организаторов**. При выходе из аудитории обучающиеся, выпускники прошлых лет оставляют экзаменационные материалы и черновики на рабочем столе.



Лица, допустившие нарушение установленного порядка проведения ГИА **удаляются с экзамена.**





# ПОРЯДОК ПРОВЕДЕНИЯ ЕГЭ

Если обучающийся **по состоянию здоровья** или другим объективным причинам не может завершить выполнение экзаменационной работы, то он досрочно покидает аудиторию. В таком случае организаторы сопровождают участника экзамена к медицинскому работнику и приглашают члена ГЭК.

При **согласии участника экзамена досрочно завершить экзамен** член ГЭК и медицинский работник составляют **акт о досрочном завершении экзамена по объективным причинам.**

**Пересдача** – в дополнительные сроки

(по решению ГЭК).





**Апелляция** – это письменное заявление участника ЕГЭ:

- о нарушении установленного порядка проведения ЕГЭ (**не покидая ПШЭ**);
- о несогласии с результатами ЕГЭ (в течение **двух рабочих** дней со дня объявления результатов) .

**Не принимаются апелляции:**

- по содержанию и структуре КИМ
- в связи с нарушением самим участником ЕГЭ правил поведения на ЕГЭ или правил заполнения бланков

**ВНИМАНИЕ!**

- По результатам рассмотрения апелляции количество выставленных баллов может быть изменено как в сторону увеличения, так и в сторону уменьшения.
- Экзаменационная работа перепроверяется полностью, а не отдельная ее часть. Черновики, использованные на экзамене, в качестве материалов апелляции не рассматриваются.





# АППЕЛЯЦИЯ

2020 год

Кол-во апелляций	Результаты рассмотрения апелляции
82	76 (93%) - результат оставлен без изменений 5 (6%) – увеличение (от 2 до 9 баллов) 1 (1%) - уменьшение на 6 баллов





**ege.edu.ru** – информационная поддержка ЕГЭ, своевременно обновляется, размещена нормативно-правовая документация, КИМы по всем предметам, демоверсии, есть возможность задать вопросы; on-line тестирование;

**fipi.ru** – рекомендации по подготовке; демоверсии **по всем предметам**, открытый банк заданий (задания по всем предметам, разделам учебных предметов);

**решу ЕГЭ** - задания по всем предметам, разделам учебных предметов (с ответами).

